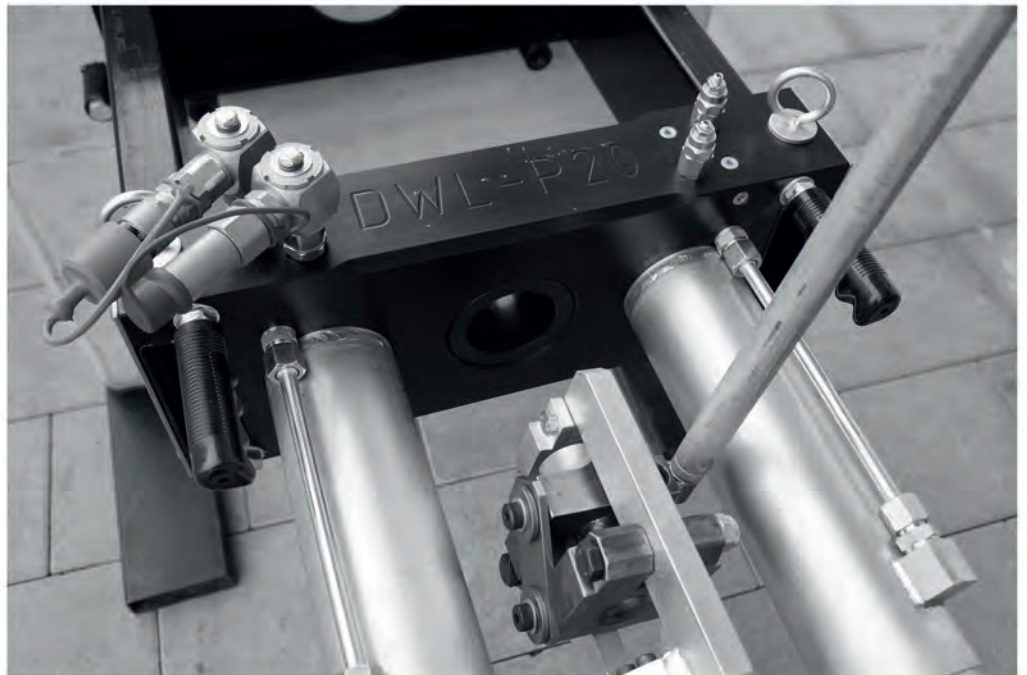
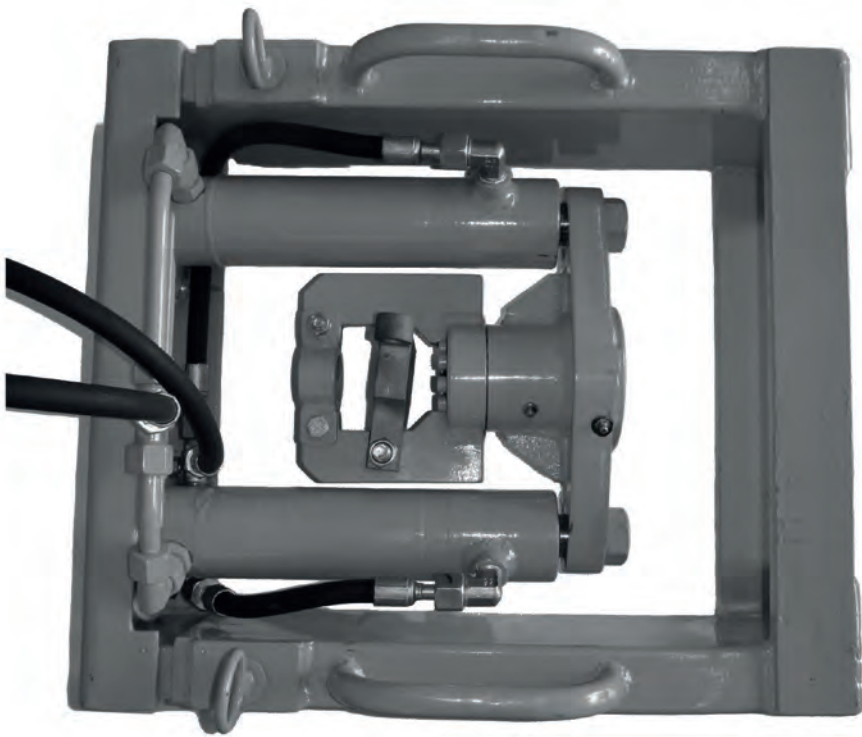


# MT / P20 PRESSWERKZEUGE UND ZUBEHÖR



# Übersicht

<b>Seite 3</b>	<b>Mini Twinny / P20 Sondengehäuse</b>
<b>Seite 4</b>	<b>Pressköpfe</b>
<b>Seite 5</b>	<b>Pressstangen</b>
<b>Seite 6</b>	<b>Stangenbox</b>
<b>Seite 7</b>	<b>Zugstücke, Mitnehmer und Gewindeadapter</b>
<b>Seite 8</b>	<b>Aufweitsterne</b>
<b>Seite 9/10</b>	<b>Aufweitungen</b>
<b>Seite 11/12</b>	<b>Zugköpfe</b>
<b>Seite 13</b>	<b>Hydraulikaggregat</b>
<b>Seite 14</b>	<b>Steuergruppe</b>
<b>Seite 15</b>	<b>Steuerhebel</b>
<b>Seite 16</b>	<b>Display Box</b>
<b>Seite 17</b>	<b>Subsite Suchgerät</b>
<b>Seite 18</b>	<b>Subsite Anzeigedisplay</b>
<b>Seite 19</b>	<b>Subsite Sonden</b>
<b>Seite 20</b>	<b>Mini Twinny und P20 Wandmontage- / Adapterrahmen</b>
<b>Seite 21</b>	<b>P20 Baugrubenmontagerahmen</b>

# Mini Twinny / P20 Sondengehäuse

**Art. Nr:**

**Bezeichnung:**

**20-318**

**MT / P20 Sondengehäuse 88B**  
für Subsite 88B AT Sonde (bis 9m Tiefe).  
Durchmesser 45mm

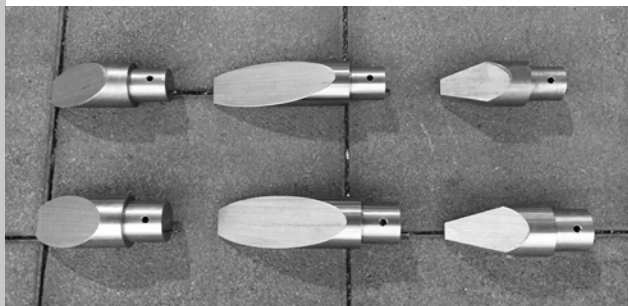
**20-320**

**MT / P20 Sondengehäuse 15T**  
für Subsite 15T1 (bis 21m Tiefe)  
und 15" DCI Sonden  
Durchmesser 50mm



# Pressköpfe

<b>Art. Nr:</b>	<b>Bezeichnung:</b>
<b>20-306</b>	<b>Presskopf Standard breite Ausführung</b> für 88B Sondengehäuse
<b>20-306L</b>	<b>Presskopf lange Ausführung</b> für 88B Sondengehäuse
<b>20-309</b>	<b>Presskopf schmale Ausführung</b> für 88B Sondengehäuse
<b>20-307</b>	<b>Presskopf Standard breite Ausführung</b> für 15T Sondengehäuse
<b>20-307L</b>	<b>Presskopf lange Ausführung</b> für 15T Sondengehäuse
<b>20-310</b>	<b>Presskopf schmale Ausführung</b> für 15T Sondengehäuse



# Pressstangen

<b>Art. Nr:</b>	<b>Bezeichnung:</b>
<b>20-300</b>	<b>Pressstange 0.50m</b>
<b>20-301</b>	<b>Pressstange 0.25m</b>
<b>20-302</b>	<b>Pressstange 1.0m</b>
<b>20-117</b>	<b>Gewindeschutzdeckel</b>
<b>20-118</b>	<b>Gewindeschutzstecker</b>



# Stangenbox

**Art. Nr:**

**20-400**

**Bezeichnung:**

**MT / P20 Gestängebox**  
Passend für 50m Gestänge  
Stapelbar



**Seite 6**

# Zugstücke, Mitnehmer und Gewintheadapter

**Art. Nr:**

**Bezeichnung:**

**20-303**

**Mitnehmerstück**

**20-304\_Tab**

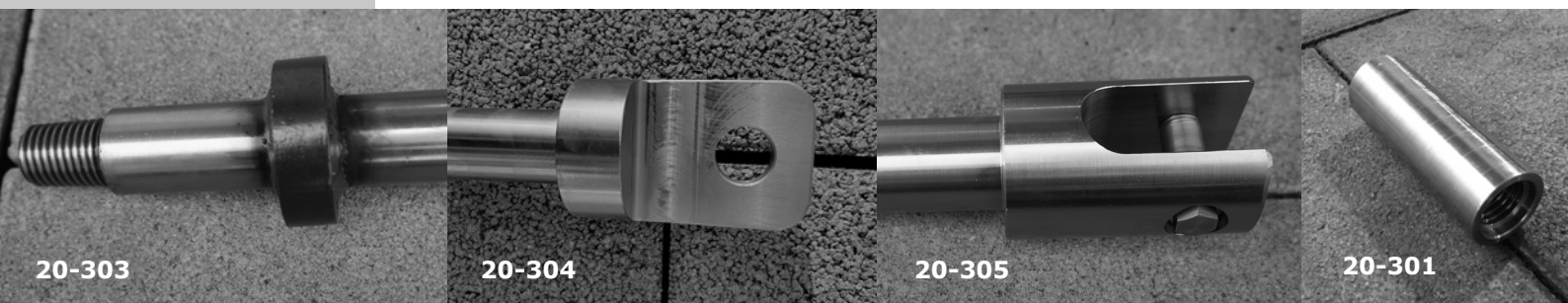
**Zugstück für Rohrmitzug**

**20-305**

**Zuggabelstück für Rohrmitzug, passend zur 64mm Aufweitung**

**20-301Muffe**

**Gewintheadapter  
Box - Box**



# Aufweitsterne

**Art. Nr:**

**Bezeichnung:**

**20-332**

**Aufweitstern 75mm**

**20-333**

**Aufweitstern 95mm**

**20-334**

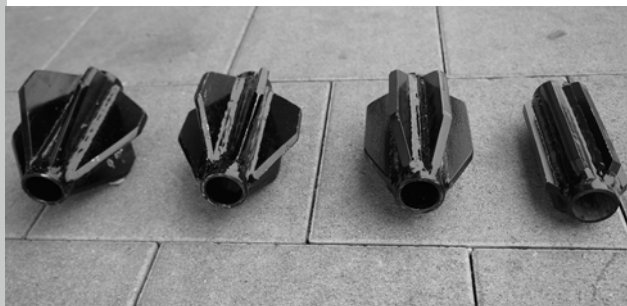
**Aufweitstern 105mm**

**20-335**

**Aufweitstern 125mm**

**20-336**

**Aufweitstern 145mm**





# Aufweitungen

## Art. Nr:

## Bezeichnung:

20-322

**Aufweitung 64mm**  
für Gerofit DN 40 und 50mm  
Innendurchmesser 56mm, schwere Ausführung

20-324

**Aufweitung 83mm**  
für Gerofit DN 63mm  
Innendurchmesser 66mm, schwere Ausführung

20-326

**Aufweitung 102mm**  
für Gerofit DN 75mm oder Kabelschutzrohr 60/72  
Innendurchmesser 85mm, schwere Ausführung

20-328

**Aufweitung 121mm**  
für Gerofit DN 90mm oder Kabelschutzrohr 80/92  
Innendurchmesser 102mm, schwere Ausführung

20-331

**Aufweitung 125mm**  
für Gerofit DN 110mm oder Kabelschutzrohr 100/112  
Innendurchmesser 115mm, schwere Ausführung

20-329

**Aufweitung 140mm**  
für Gerofit DN 110mm oder Kabelschutzrohr 100/112  
Innendurchmesser 123mm, schwere Ausführung

20-330

**Aufweitung 150mm**  
für Gerofit DN 125mm oder Kabelschutzrohr 120/132  
Innendurchmesser 135mm, schwere Ausführung



# Aufweitungen

## Art. Nr:

## Bezeichnung:

20-330

### **Aufweitung 150mm**

für Gerofit DN 125mm oder Kabelschutzrohr 120/132  
Innendurchmesser 135mm, schwere Ausführung

20-337

### **Aufweitung 160mm**

für Gerofit DN 140mm  
Innendurchmesser 150mm, schwere Ausführung

20-338

### **Aufweitung 180mm**

Innendurchmesser 170mm, schwere Ausführung

20-339

### **Aufweitung 200mm**

Innendurchmesser 190, schwere Ausführung

20-340

### **Aufweitung 254mm**

Innendurchmesser 241mm, schwere Ausführung

20-341

### **Aufweitung 273mm**

Innendurchmesser 263mm, schwere Ausführung



# Zugköpfe

<b>Art. Nr:</b>	<b>Bezeichnung:</b>
<b>30-200</b>	<b>Zugkopf DN 20 Spannbereich 14-18mm</b>
<b>30-201</b>	<b>Zugkopf DN 25 Spannbereich 20-23mm</b>
<b>30-202</b>	<b>Zugkopf DN 32 Spannbereich 29-32mm</b>
<b>30-204</b>	<b>Zugkopf DN 40 Spannbereich 29-36mm</b>
<b>30-206</b>	<b>Zugkopf DN 50 Spannbereich 38-44mm</b>
<b>30-208</b>	<b>Zugkopf DN 63 Spannbereich 50-55mm</b>
<b>30-210</b>	<b>Zugkopf DN 75 Spannbereich 59-73mm</b> 60/72er Kabelschutzrohr
<b>30-212</b>	<b>Zugkopf DN 90 Spannbereich 69-88mm</b> 80/92er Kabelschutzrohr



# Zugköpfe

<b>Art. Nr:</b>	<b>Bezeichnung:</b>
<b>30-214</b>	<b>Zugkopf DN 110 Spannbereich 86-98mm</b>
<b>30-216</b>	<b>Zugkopf DN 125 Spannbereich 96-118mm</b> 100/112er Kabelschutzrohr
<b>30-218</b>	<b>Zugkopf DN 140 Spannbereich 110-135mm</b> 120/132er Kabelschutzrohre
<b>30-220</b>	<b>Zugkopf DN 160 Spannbereich 127-148mm</b>
<b>30-222</b>	<b>Zugkopf DN 180 Spannbereich 143-170mm</b>
<b>30-224</b>	<b>Zugkopf DN 200 Spannbereich 157-185mm</b>
<b>30-226</b>	<b>Zugkopf DN 225 Spannbereich 178-206mm</b>
<b>30-228</b>	<b>Zugkopf DN 250 Spannbereich 195-225mm</b>



# Hydraulikaggregat

**Art. Nr:**

**SuperRaptor**

**Bezeichnung:**

**DOA Super Raptor Hydraulikaggregat**

18 PS B&S Vanguard Benzin Motor mit Elektrostart

30 - 38 l/min, 170Bar

Rahmen aus rostfreiem Stahl

Gewicht inkl. Flüssigkeiten: 113Kg

Länge: 95cm

Breite: 60cm

Höhe: 65cm



# Steuergruppe

**Art. Nr:**

**100-714**

**Bezeichnung:**

**Steuergruppe**

Elektrohydraulisches Steuerventil zu MT / P20 / P40 / P80  
inkl. 12V Stromspeisekabel, Hydraulikschläuche  
und Umsteuerungshandgriff



# Steuerhebel

**Art. Nr:**

**Bezeichnung:**

**20-101**

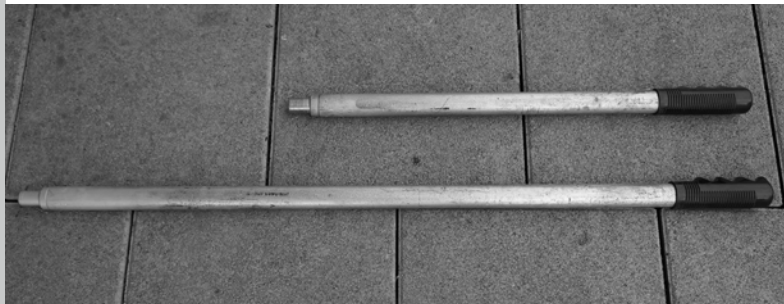
**Steuerhebel 50cm** für Mini Twinny  
Zapfendurchmesser 16mm

**20-102**

**Steuerhebel 50cm** für P20  
Zapfendurchmesser 17.5mm

**20-103**

**Steuerhebel 80cm** für P20  
Zapfendurchmesser 17.5mm



# Display Box

**Art. Nr:**

**TD Box**

**Bezeichnung:**

**Display Box** für den TD Anzeigedisplay  
IP67 wasserdichte und schlagfeste Box  
mit Batteriefach für 6 Stk. C-Zellen Batterien  
inkl. Antennenanschluss, Antennenhalter, Empfangsantenne  
und externem 12V Stromspeisekabel





# Subsite Suchgerät

Art. Nr:

TK RECON1

Bezeichnung:

## TK Recon1 HDD Subsite Ortungssuchgerät

Single Frequenz 29kHz

Datenübertragung: UHF, mit 8 verschiedenen Kanälen bis 600m

Theoretische Messtiefe bis max. 21m (je nach Sonde)

Mobile Device Kompatibilität

Drill-to Bohrmodus

Integrierter Kompass

Blendfreies Display

4x C-Alkaline Batterien für den Betrieb

IP65 Schutz gegen Schmutz+Wasser

Transportkoffer und Suchgerätständer



# Subsite Anzeigedisplay

**Art. Nr:**

**TD Recon**

**Bezeichnung:**

**TD Recon Subsite Anzeigedisplay**  
zu Ortungssystem TK Recon1, 2 und 4  
mit Einbaurahmen und Stromadapterkabel  
passend für die TD Box



# Subsite Sonden

**Art. Nr:**

**Bezeichnung:**

**88BAT**

**88B-AT Subsite Sonde**

Frequenz: 29Khz  
Theoretische Ortungstiefe bis 9m  
Neigungsanzeige in 1% Schritten  
Abmessung: 292 x 22mm

**15T1**

**15T1 Subsite Sonde**

Frequenz: 29Khz  
Theoretische Ortungstiefe bis 21m  
Neigungsanzeige in 0.1% Schritten  
Abmessung: 381 x 32mm



88BAT



15T1

# MT und P20 Wandmontage- / Adapterrahmen

**Art. Nr:**

**Bezeichnung:**

**20-126**

**Mini Twinny Wandmontagerahmen**  
800x300mm

**20-158**

**P20 Wandmontagerahmen**  
600x225mm

**20-166**

**P20 Wandmontage Adapterrahmen**  
Passend zu MT Wandhalterung  
600x225mm

**20-260**

**Kernlochwandhalterung DN150 für MT / P20**  
Inkl. 4 Spreizhülsen, Spreizflansch und Traggriff

**20-261**

**Kernlochwandhalterung DN200 für MT / P20**  
Inkl. 4 Spreizhülsen, Spreizflansch und Spannschlüssel



20-158



20-126



20-260

# P20 Baugrubenmontagerahmen

**Art. Nr:**

**Bezeichnung:**

**20-159**

**P20 Baugrubenmontagerahmen**

800x300mm, inkl. 2 Abstützspindeln, Front- und Rückplatte  
1.30m - 1.75m Verspannlänge

**20-160**

**Abstützspindeln**

zu P20 Baugrubenmontagerahmen





**L-Team X-Tools GmbH & Co. KG**

Auf den Stammäckern 1

63695 Glauburg - Stockheim

Fon +49 (0) 6041 90 99 01- 0

info@x-tools-team.de

www.x-tools-team.de